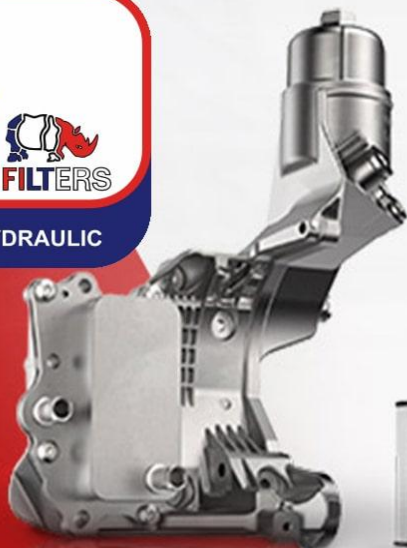




WEXATEK

ООО «Вексатек» — официальный дистрибьютор гидравлического оборудования SOFIMA и UFI в России.

Наша компания является импортёром гидравлических фильтров, фильтроэлементов и гидравлических аксессуаров торговых марок SOFIMA и UFI, одного из крупнейших производителей гидравлического оборудования для техники, работающей в тяжёлых условиях.



Дивизион PLANET FILTERS S.p.A, отвечающий за гидравлическое направление концерна UFI



Расположение: Volgare (BG) - ITALY

Площадь: 6.000 m²

Общая открытая площадь: 18.000 m²

Основано: 1992

В 1992 году концерном UFI было принято решение о создании гидравлического дивизиона PLANET FILTERS S.p.A, который был сфокусирован на работе с клиентами, производящими мобильную спецтехнику и промышленное оборудование. Чуть позже, в 2011 году было решено ввести в дивизион новую торговую марку SOFIMA. Таким образом в гидравлический дивизион на сегодняшний день входят два бренда UFI и Sofima.

Области применения

- Тракторы
- Погрузчики
- Комбайны
- Подъёмники
- Насосные станции
- Экскаваторы
- Рулевое управление
- Трансмиссии
- Прессы
- Автокраны
- Испытательные стенды
- Проходческие щиты



Куда поставляется в России

В России фильтры Sofima поставляются на конвейеры следующих производителей:

- ✓ ОАО «Петербургский тракторный завод»
 - ✓ ОАО «Гомсельмаш»
 - ✓ ЗАО «Инман»
 - ✓ ООО «Велмаш-С»
 - ✓ ЗАО «Брянский Арсенал»
 - ✓ ООО «Дормашина»
 - ✓ ЗАО «Дормаш»
 - ✓ ООО «ДСТ-урал»
 - ✓ ОАО «КЭМЗ»
 - ✓ ОАО «Курганмаш»
 - ✓ ОАО «АМКОДОР»
 - ✓ ЗАО «ЧСДМ»
 - ✓ ОАО «Кургандормаш»
 - ✓ ЗАО «Тверской экскаватор»
- и другие...



Всасывающие фильтры

По установке: линейные, полупогружные в бак, полностью погружные в бак (strainers).

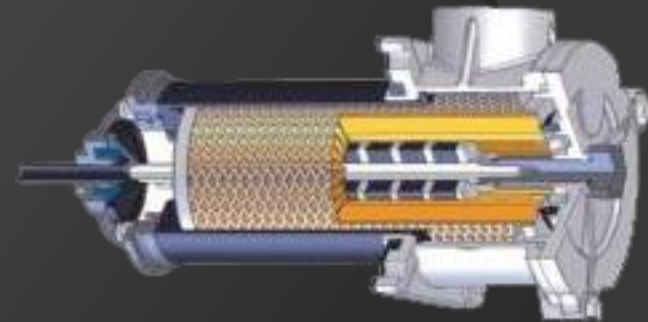
По тонкости фильтрации: 10..250 мкм

По расходу: 8..600 л/мин

Максимальное давление сжатия: 1,0 бар

Другие параметры – по дополнительному запросу.

Фильтры в корпусах опционально комплектуются датчиками загрязнённости фильтрующего элемента различных типов, байпасными клапанами.



Напорные фильтры

По установке: линейные

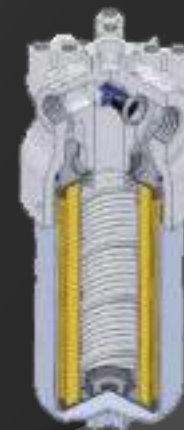
По тонкости фильтрации: 5..25 мкм

По расходу: 8..600 л/мин

Максимальное рабочее давление: 10,0..420,0 бар

Другие параметры – по дополнительному запросу.

Фильтры опционально комплектуются датчиками загрязнённости фильтрующего элемента различных типов, байпасными клапанами, термореле.



Сливные фильтры

По установке: линейные, полупогружные в бак, полностью погружные в бак.

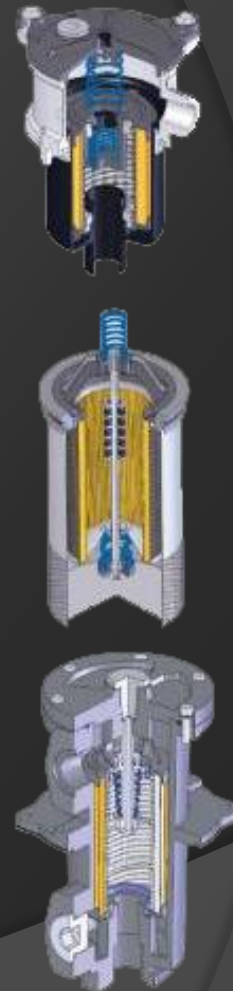
По тонкости фильтрации: 7..90 мкм

По расходу: 8..1200 л/мин

Максимальное рабочее давление: 20,0 бар

Другие параметры – по дополнительному запросу.

Фильтры в корпусах опционально комплектуются датчиками загрязнённости фильтрующего элемента различных типов, байпасными клапанами, термореле.



Фильтры Off-Line

По установке: в дополнительном гидравлическом контуре

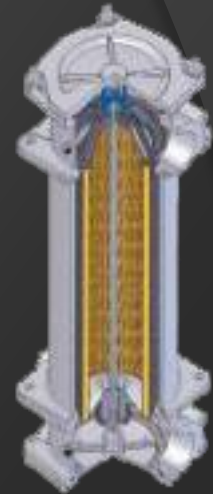
По тонкости фильтрации: 7..90 мкм

По расходу: 8..1000 л/мин

Максимальное рабочее давление: 10,0 бар

Другие параметры – по дополнительному запросу.

Фильтры опционально комплектуются датчиками загрязнённости фильтрующего элемента различных типов, байпасными клапанами, термореле.



Трансмиссионные фильтры

По установке: полупогружные в бак

По тонкости фильтрации: 7..90 мкм

По расходу: 8..250 л/мин

Максимальное рабочее давление: 10,0 бар

Другие параметры – по дополнительному запросу.

Фильтры опционально комплектуются датчиками загрязнённости фильтрующего элемента различных типов, байпасными клапанами, термореле, несколькими вариантами контура слива и всасывания.



Сапуны и аксессуары

Для обеспечения «дыхания» гидравлического бака с фильтрацией воздуха, определения уровня в баке, и создания подпора имеется в наличии широкий ассортимент аксессуаров :

- ✓ Указатели уровня
- ✓ Датчики падения уровня
- ✓ Сапуны
- ✓ Заливные горловины
- ✓ Имеется также ряд фильтров воздушных для двигателей



Применение на спецтехнике

Трактор кировец К 744 выпускается на Петербургском тракторном заводе, начиная с 1995 года. Разработкой машин совместно занимались российские и немецкие конструкторы, и первые модели изготавливались исключительно для экспорта. В 2000 году Петербургский тракторный завод начал серийное производство машин К 744Р, предназначенных для внутреннего рынка, и для реализации в страны союзники. Устанавливаются гидравлические фильтрующие элементы CCH302FV1 и CDS210MS1



Краны-манипуляторы производства АО "ИНМАН" имеют современную конструкцию с Z-образным складыванием, что позволяет производить монтаж КМУ на различные транспортные средства: автомобили, тракторы, болотоходы и пр., а также устанавливать их на фундамент и металлоконструкции. В целях увеличения надежности и долговечности работы вся гидравлика комплектуется элементами ведущих мировых производителей, а металлоконструкции выполнены из высококачественной стали, в т.ч. и импортной. Устанавливаются гидравлические фильтрующие элементы CCH801FD1, CRA210CD1 и др.



Применение на спецтехнике

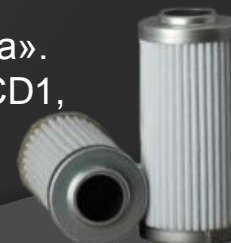
Тяжелый автогрейдер с шарнирно - сочлененной рамой и гидростатическим передним приводным мостом ГС-25.09 производства ЗАО "Брянский Арсенал" . Устанавливаются гидравлические фильтроэлементы ССН301CD1, CRE050CD1 и другие. Как аналоги устанавливаются гидравлические фильтры ССА302MS1, ССН302FD1 и другие.



Автогрейдеры среднего класса ДЗ-122 и его модификаций и тяжёлые автогрейдеры марки ДЗ-298 производства ЗАО «Дормаш» г. Орёл. Устанавливаются гидравлические фильтры ССА301CV1 и гидравлические фильтрующие элементы СDM101CD1.



Автогрейдеры серии DM «Рыбинец» производства ООО «Дормашина». Устанавливаются гидравлические фильтрующие элементы ССН301CD1, CRE110CD1, MSZ202MNХAB5 и другие.



Применение на спецтехнике

Гусеничные бульдозеры серии ТМ производства ООО «ДСТ-урал». Устанавливаются гидравлические фильтрующие элементы СКТ220FS1 и MSZ402MNXAB9. Как аналог оригинальным фильтрам STAUFF ставятся ССА301CD1, ССА151CV1, ССА302CD1 и др.



Минипогрузчики серии ANT производства ОАО «Ковровский электромеханический завод» (КЭМЗ). Устанавливаются гидравлические фильтрующие элементы СКТ220FS1, ССН301CD1, MSZ202MNXAB5 и др.



Минипогрузчики серии МКСМ производства ОАО «Курганмаш». Устанавливаются гидравлические фильтрующие элементы ССН302CD1, СКТ220FV1 и др.



Применение на спецтехнике

Фронтальные погрузчики производства ОАО «Амкодор».
Устанавливаются гидравлические фильтрующие элементы ССН302FV1, CRE030CD1, ССН302CD1 и др. Как аналог оригинальным фильтрам может устанавливаться ССН301FV1 и ССН302FV1.



Фронтальные погрузчики производства ЗАО «Челябинские строительно-дорожные машины» (ЧСДМ).
Устанавливаются гидравлические фильтрующие элементы CRE100CD1, CRE125CD1, CSF510MN1.



Мусоровозы и другая коммунальная техника ОАО «Меркатор», «МОСКоммаш», «Мценский Коммаш» и др. Устанавливаются гидравлические фильтрующие элементы CRC140RT1, CRE125CV1, CRA230CV1 и др. Как аналоги оригинальным устанавливаются ССН301CD1, CRE015FV1 и др.

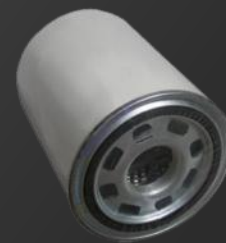


Применение на спецтехнике

Экскаваторы производства ЗАО «Тверской экскаватор».
Устанавливаются гидравлические фильтрующие элементы CDM101CD1,
CCH301FD1 и др. Производства ЗАО «ЭКСМАШ» устанавливаются
фильтрующие элементы CRC320FV1.



Катки производства ЗАО «Раскат» и ООО «Дормашина».
Устанавливаются гидравлические фильтрующие элементы CCH803FD1,
CCH151CD1, CDM102FD1, и др. Гидравлические фильтры CCA301CD1,
CCA302FV1 и др.



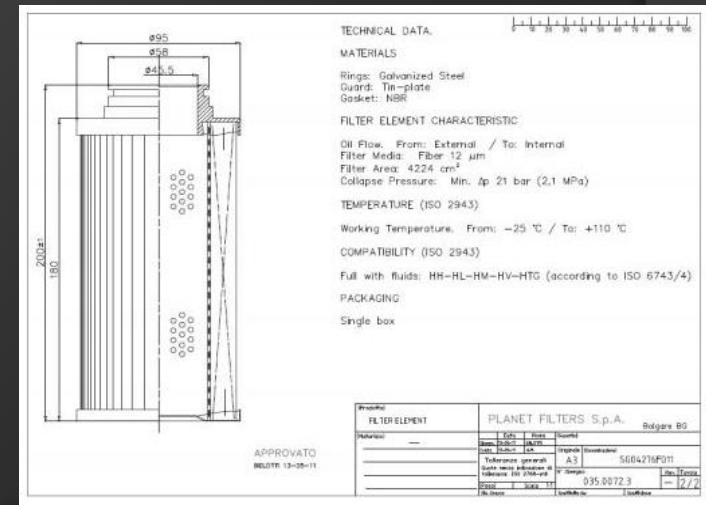
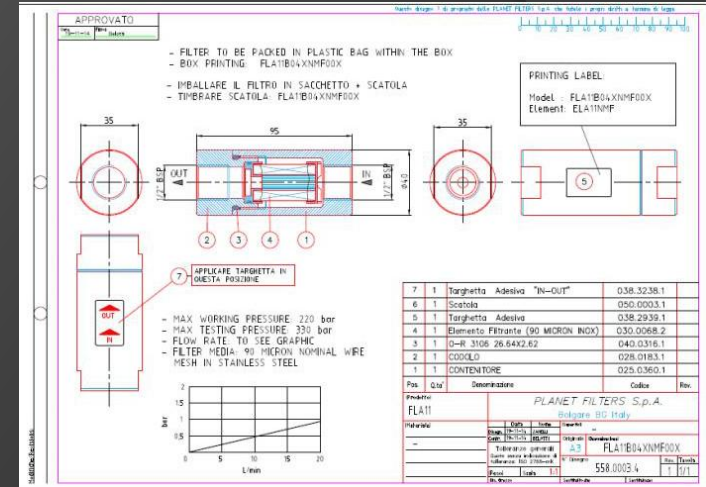
Фильтры Sofima устанавливаются на большое количество спецтехники, а так же
промышленное оборудование. Здесь мы указали наиболее распространённую.

Разработка новых модификации фильтров и cross refference

Компания разрабатывает новые модификации фильтров и фильтрующих элементов в соответствии с техническими требованиями заказчиков.

Компания предлагает широкий спектр фильтрующих элементов - «cross refference» лист - как полных аналогов известных производителей и более не выпускаемых фильтров.

Фильтры могут сопровождаться технической документацией, подтверждающей соответствие параметров и размеров



Тестирование качества фильтров

Для подтверждения качества изготовления и соответствия заявленным характеристикам, лаборатории UFI Group подвергают фильтры и фильтроэлементы методам тестирования по ISO.

Фильтры: ISO 10771: Испытание корпусов на усталостную прочность при циклических и пиковых нагрузках. И, другим испытаниям по подтверждению рабочей температуры, герметичности и прочее.

Фильтроэлементы: ISO 2941: Испытание на прочность фильтрующего элемента методом прокачки загрязнённой жидкости через него до достижения установленного перепада давления и перепада давления разрушения.

ISO 2942: Испытания воздухом, при котором устанавливается целостность фильтрующего элемента по отсутствию пропущенных пузырьков и последующей локализация пор по прохождению пузырьков.

ISO 2943: Испытания на совместимость с жидкостями.

ISO 3723: Испытания под торцевой нагрузкой. Испытание, в ходе которого нагружают торец фильтрующего элемента и проверяют, происходит ли из-за этого осевая деформация.

ISO 3724: Испытания на усталостную прочность при пульсациях перепада давления происходящую при пульсирующем расходе.

ISO 3968: Получение расходно – перепадной характеристики при заданной вязкости жидкости.

ISO 16889: Испытания методом многопроходного моделирования на установление соотношения эффективности фильтрации/грязеёмкости/перепада давления.

Благодарим за внимание!!!



WEXATEK



+7 (920) 418-87-65 Денис

+7 (925) 220-83-84 Александр

Адрес: 394036, г. Воронеж, проспект

Революции дом 1/1, офис 7.

E-mail: sale@wexatek.ru

Сайт: wexatek.ru

WEXATEK